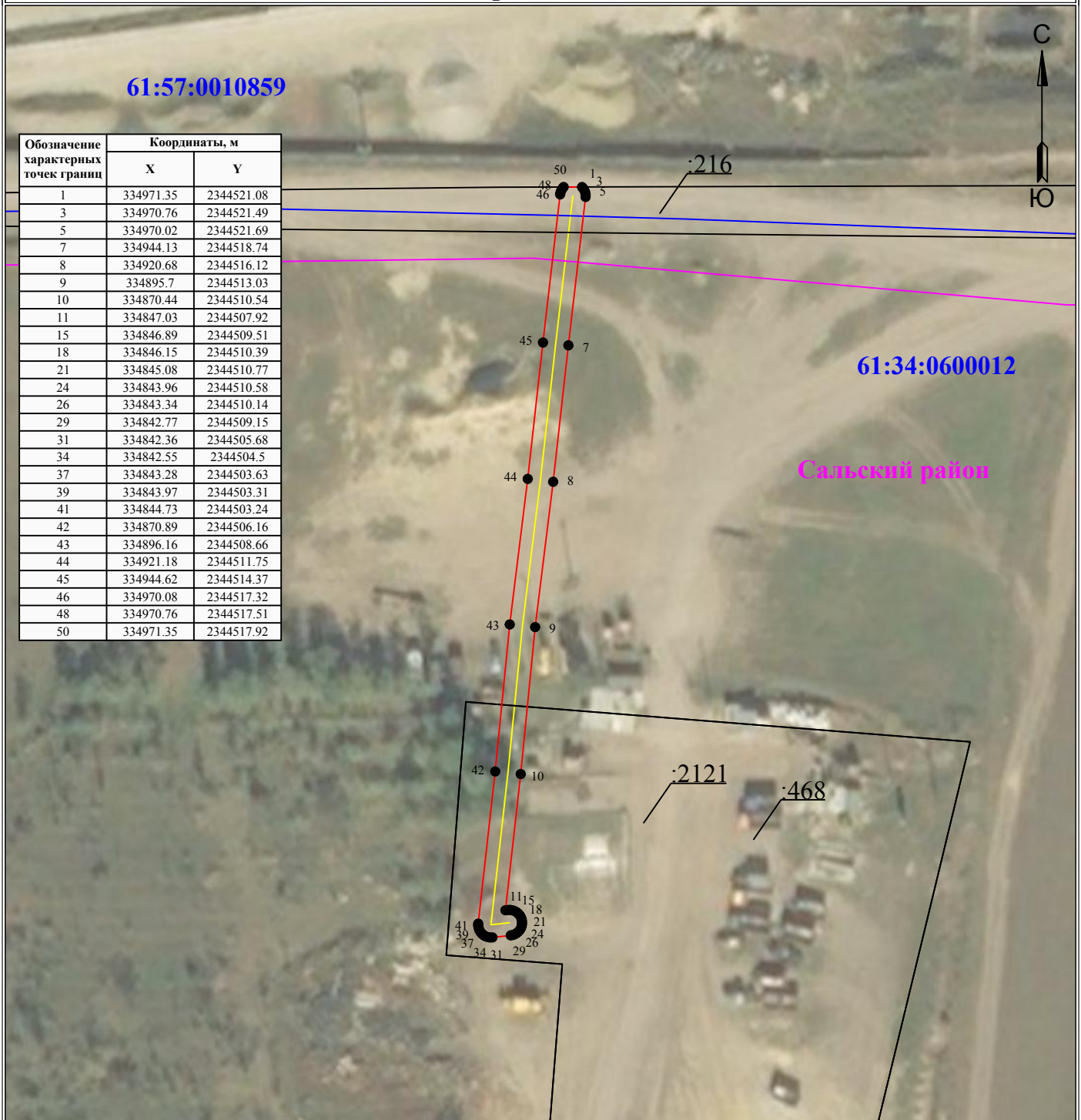


**Схема расположения границ публичного сервитута
для размещения объекта
ВЛ 0,4 кВ Л-2 от КТП 10/0,4 кВ №69 по ВЛ 10 кВ Л-2 АРЗ
(наименование объекта)
План границ объекта**

61:57:0010859

Обозначение характерных точек границ	Координаты, м	
	X	Y
1	334971.35	2344521.08
3	334970.76	2344521.49
5	334970.02	2344521.69
7	334944.13	2344518.74
8	334920.68	2344516.12
9	334895.7	2344513.03
10	334870.44	2344510.54
11	334847.03	2344507.92
15	334846.89	2344509.51
18	334846.15	2344510.39
21	334845.08	2344510.77
24	334843.96	2344510.58
26	334843.34	2344510.14
29	334842.77	2344509.15
31	334842.36	2344505.68
34	334842.55	2344504.5
37	334843.28	2344503.63
39	334843.97	2344503.31
41	334844.73	2344503.24
42	334870.89	2344506.16
43	334896.16	2344508.66
44	334921.18	2344511.75
45	334944.62	2344514.37
46	334970.08	2344517.32
48	334970.76	2344517.51
50	334971.35	2344517.92

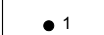
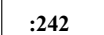

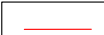

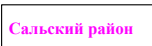




61:34:0600012

Сальский район

Используемые условные знаки и обозначения:

Масштаб 1:1000

 1	- обозначение характерной точки границы устанавливаемого публичного сервитута	 :242	- кадастровый номер ЗУ
	- границы земельных участков, попадающих в зону публичного сервитута		- граница устанавливаемого публичного сервитута
	- граница кадастрового квартала		- наименование населенного пункта
	- номер кадастрового квартала		
	- ось линии		